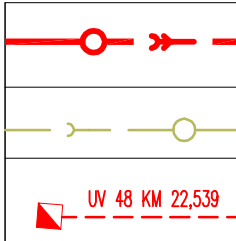


| |
|---|
| <p>STOKA "D3" - PP SN12 DN 600 - dl. 216,4 m - OBETONOVÁNÍ</p> |
| <p>PŘEPOJENÍ STÁVAJÍCÍCH STOK 4x PP SN12 - DN 500 - dl. 19,5 m</p> |

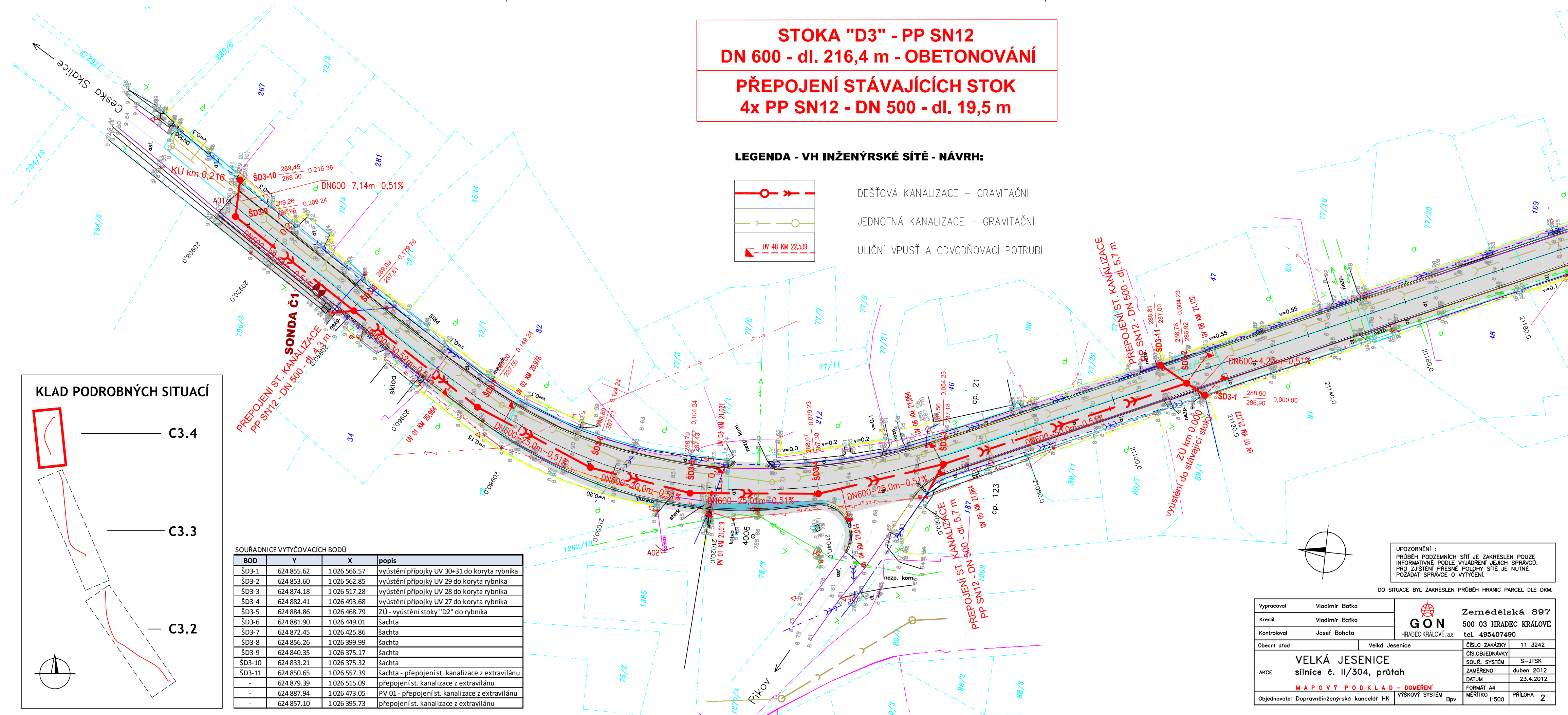
LEGENDA - VH INŽENÝRSKÉ SÍTĚ - NÁVRH:



DEŠŤOVÁ KANALIZACE – GRAVITAČNÍ

JEDNOTNÁ KANALIZACE – GRAVITAČNÍ

ULIČNÍ VPUSŤ A ODVODŇOVACÍ POTR




KLAD PODROBNÝCH SITUACÍ

C3.4

— C3.3

C3.2

| SOUDRADNICE VYTÝČOVACÍCH BODŮ | | | |
|-------------------------------|------------|--------------|---|
| BOD | Y | X | popis |
| ŠD3-1 | 624 855.62 | 1 026 566.57 | vyústění přípojky UV 30+31 do koryta rybníka |
| ŠD3-2 | 624 853.60 | 1 026 562.85 | vyústění přípojky UV 29 do koryta rybníka |
| ŠD3-3 | 624 874.18 | 1 026 517.28 | vyústění přípojky UV 28 do koryta rybníka |
| ŠD3-4 | 624 882.41 | 1 026 493.68 | vyústění přípojky UV 27 do koryta rybníka |
| ŠD3-5 | 624 884.86 | 1 026 468.79 | ZÚ - vyústění stoky "D2" do rybníka |
| ŠD3-6 | 624 881.90 | 1 026 449.01 | šachta |
| ŠD3-7 | 624 872.45 | 1 026 425.86 | šachta |
| ŠD3-8 | 624 856.26 | 1 026 399.97 | šachta |
| ŠD3-9 | 624 840.35 | 1 026 375.17 | šachta |
| ŠD3-10 | 624 833.21 | 1 026 375.32 | šachta |
| ŠD3-11 | 624 850.65 | 1 026 357.39 | šachta - přepojení st. kanalizace z extravilánu |
| - | 624 879.39 | 1 026 515.09 | přepojení st. kanalizace z extravilánu |
| - | 624 887.94 | 1 026 473.05 | PV 01 - přepojení st. kanalizace z extravilánu |
| - | 624 857.10 | 1 026 395.73 | přepojení st. kanalizace z extravilánu |

| | | | | |
|--------------|--|---|------------------|------------|
| Vypisoval | Vladimír Batka |  GON Zemědělská 897 500 03 HRADEC KRÁLOVÉ, tel. 495407490 | | |
| Kreslil | Vladimír Batka | | | |
| Kontroloval | Josef Bohata | | | |
| Obecní úřad | | Velká Jesenice | | |
| AKCE | VELKÁ JESENICE silnice č. II/304, průtah MAPOVÝ PODKLAD – DOKUMENT Objednavatel: Dopravní inženýrská kancelář HK VÝKYSÝ SYSTÉM Bvp | | ČÍSLO ZAKÁZKY | 11 3242 |
| | | | ČÍSLO OBJEDNÁVKY | |
| | | | SOUŘ. SYSTÉM | S–JTSK |
| | | | ZAMĚŘENO | duben 2012 |
| | | | DATUM | 23.4.2012 |
| | | | FORMÁT A4 | |
| Objednavatel | Dopravní inženýrská kancelář HK | MĚRITELNOST 1:500 | PŘÍLOHA 2 | |

LEGENDA – ZAMĚŘENÍ

| | | | |
|-------|-----------------------------|---|-------------------------|
| ----- | hranice zastávky | ○ | šachta kanalizace |
| ----- | hranice pozemní | ○ | šachta neověřená |
| | hranice polybitva | ○ | šachta větrací |
| ----- | opěrný zed | ○ | šachta bez razířní |
| ----- | zabudová | ○ | šachta vodoměrů |
| ----- | ohravný zed | ○ | hydrant pozemní |
| ----- | plot dřevěný | ○ | hydrant nadzemní |
| ----- | plot drátěný | ○ | vstup |
| ----- | evakuace | ○ | šoup |
| ----- | žvý plot | ○ | světelné signalizace |
| ----- | zastřešení | ○ | místní tabule |
| ----- | inž. st. nadzemní | ○ | dopravní značka |
| ----- | inž. st. pozemní | ○ | světlo |
| ----- | inž. st. pozemní neověřené | ○ | stožár |
| ----- | inž. st. pozemní neověřené | ○ | přehradový stožár |
| ----- | vodovod-nerozlišit, plněn | ○ | telefonní budka |
| ----- | plynovod | ○ | sonda vrtaná |
| ----- | kanalizace | ○ | přeměti měřící rozsahu |
| ----- | rozlišovací, NTL | ○ | stojana PIM |
| ----- | 3TL, VTL | ○ | stojana |
| ----- | kanalizace | ○ | vodní tok |
| ----- | rozlišovací, výtisk | ○ | vodní plocha |
| ----- | desťová, spisková | ○ | vstup do objektu, vjazd |
| ----- | tepelné vedení | ○ | zahrada |
| ----- | nerozlišovací, parní | ○ | houba |
| ----- | teplovodní, horkovodní | ○ | park |
| ----- | atkové vedení | ○ | křivo |
| ----- | nerozlišovací, N.N. | ○ | strom, přímý |
| ----- | V.N., V.V.N. | ○ | krmeo a koruny |
| ----- | větrací ověřené | ○ | |
| ----- | sčítavač vedení | ○ | |
| ----- | hranice parcel die mapy | ○ | |
| ----- | katastru nemovitostí | ○ | |
| ----- | pozemkového katastru | ○ | |
| ----- | číslo pozem. parcely die KN | ○ | |
| ----- | parcelský číselník die KN | ○ | |
| ----- | parcelský číslo die PK | ○ | |

(798)

| ČÍSLO ZMĚNY | DATUM ZMĚNY | POPIS/OBSAH ZMĚNY | PODPIS |
|----------------|----------------|-------------------|--------|
| | | | |
| | | | |
| | | | |

II/304 VELKÁ JESENICE - PRŮTAH

název akce

SO 301 DEŠŤOVÁ KANALIZACE

stavební objekt

| | |
|--|--|
| <p>Správa silnic Královéhradeckého kraje příspěvková organizace Kutnohorská 59, 500 04 Hradec Králové</p> <p>osojednatel</p> | <p>Ing. Pavel Romášek Suchbátarice 149, 542 32 Úpice vh-projekce@seznam.cz</p> <p>spolupráce</p> |
| <p>k.ú. Velká Jesenice místní stavby</p> | <p>Královéhradecký kraj</p> |



| | | |
|---------------------------------------|------------------|--------------------|
| SITUACE - STOKA "D3" výkres | 1:500 měřítko | DSP+PDPS stupeň |
|---------------------------------------|------------------|--------------------|

| | | | | | |
|--|--|---|--|--------------------------|---------------------------------|
| ING. M. BURIANEC kontroloval | | ING. L. BURIANEC hlavní inženýr projektu | | A001/12 číslo zakázky | C34 číslo přílohy |
| ING. P. ROMÁŠEK zodpovědný projektant | | vedoucí projektant | | 05/2012 datum | |